

Convertidores de medio

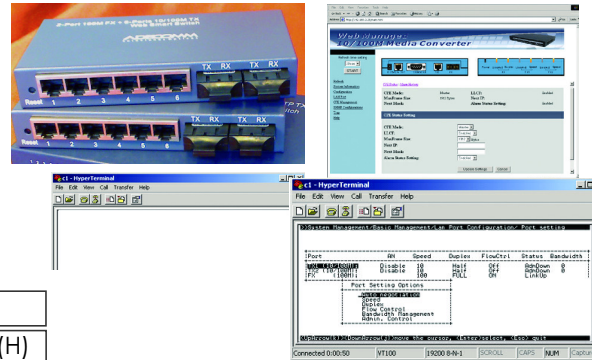


La necesidad de gestionar los diagramas proyectados en todas sus formas "estrella", "cascadas" o "cuasi anillos" ahora pueden ser resueltos con los mini switches Adecomm con administración Web. Siempre con 2 puertos ópticos y 6 de cobre, en versiones de **10/100** ó en **Gigabite** resuelven en un protocolo amigable la llegada de los más variados servicios.

MINI SWITCH 2+6 ADMINISTRACION WEB

La versión 2+6 para 10/100/T corre funciones "fast store & forward working mode", su gerenciamiento es a través de una interface WEB, incluyendo, administración de sistema, **manejo de VLAN'S (802.1Q)**, Calidad de Servicio (**QoS**) y priorización de tráfico (**802.1P**) y seguridad, lo que lo hace ideal para pequeñas y medianas redes. Soporta "**Broadcast storm control**", evitando el desborde por el diseño de redes en "loop". Posee control de ancho de banda, "**Spanning tree protocol**", "Smart Cable Analyzer", Soporta paquetes de 1536/1552 bytes. Emisión de radiación admitida de acuerdo a FCC/CE. Soporte total MAC address: 1K.

MINI SWITCH 2+6 10/100/T web managed



Consumo de energía:	2A@5V
Tamaño:	158mm(W)*85mm(D)*25mm(H)

Mini Switch (2X100FX SM20KM) + 6TP port (V-LAN) Web managed	MCONSM2S6WEB	759 grs.
Mini Switch (2X100FX MM2KM) + 6TP port (V-LAN) Web managed	MCONMM2S6WEB	759 grs.
Mini Switch (2X100FX SM20KM BIDI TYPE - Fiber Port 1 Tx1310/Rx1550), Fiber Port 2 (TX1550/RX1310) + 6TP port (V-LAN) Web managed	MCONSM2B6WEB	789 grs.

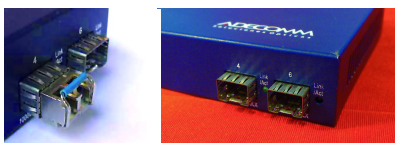
El Mini Switch 2+6 10/100/1000/T Web Managed funciona de pleno en L2 (Layer 2) y es la mejor opción Calidad/Costo para actualizar su antigua red, la velocidad de su Backbone haciendo realidad la conexión en Gigabite.

MINI SWITCH 2+6 10/100/1000/T web managed

El miniswitch incluye 6 puertos y dos bahías para módulos SFP Gigabite. Se administra desde un puerto serie RS-232 o a través de una conexión basada en un navegador web. Utilizando el agente SNMP el administrador puede "loguearse" para monitorear, configurar algún puerto en particular, o algún grupo VLAN a través de una interfaz amigable. Básicamente al inicio su funcionamiento es de tipo "Plug and Play" y no necesita configuración pero luego usted podrá entre otras cosas manejar a gusto la activación o apagado de cada puerto del equipo propio o remoto, el ancho de banda, la configuración V-LAN de toda el sistema, RSTP (activar el Rapid Spanning tree Protocol) en caso de un esquema de anillo, protocolos de QoS, IGMP Snooping, Definir el trunking del puerto, y varias opciones más.



- El siguiente es un listado de capacidades del mismo:
- 6 Puertos de cobre 10/100/1000Mbps Auto-negociación
 - 2 bahías para módulos 1000Mbps tipo SFP
 - Frame buffer de 176 kilobytes
 - 8,192 direcciones MAC y 4,096 VLAN's (IEEE Std 802.1Q)
 - Soporte de jumob Frame en todas en 10/100/1000 Mbps
 - IGMP snooping
 - Programmable multi-layer classifier with four QoS classes
 - Broadcast Storm Control
 - Full-duplex flow control - half-duplex back pressure
 - Soporte de cliente DHCP
 - Rapid Spanning Tree Protocol support (IEEE Std 802.1w)
 - Soporte de SNMP Trap
 - IEEE 802.1x autenticación de usuario
 - Port Mirroring
 - Warm Restart
 - Software Web precargado
 - Administración vía Web / SNMP / CLI



Peso: 403grs.	Código: ADMC2SFP6GIG
---------------	----------------------